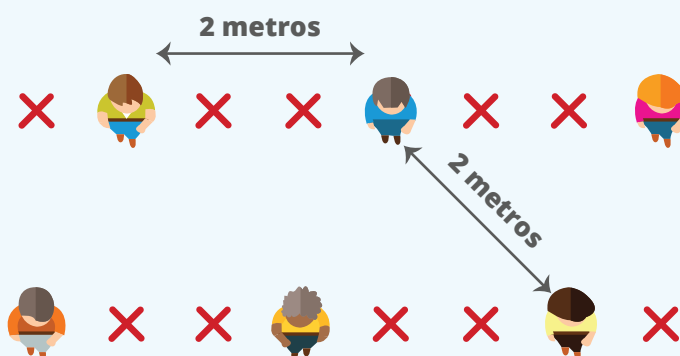


COVID-19

ORAÇÃO SEGURA



SIGA AS SEGUINTE
RECOMENDAÇÕES



**DURANTE O CULTO
MANTENHA SEMPRE
UMA DISTÂNCIA DE 2 METROS
ENTRE SI E AS PESSOAS
DO LADO, FRENTE E TRÁS**



**A PESSOAS QUE COABITAM
NÃO NECESSITAM MANTER
A DISTÂNCIA DE 2 METROS
ENTRE ELAS**

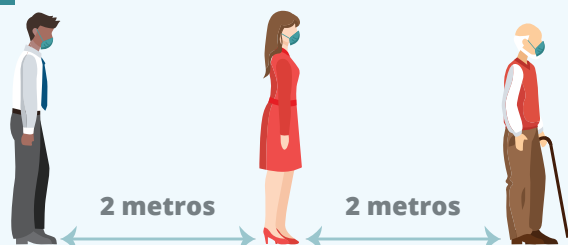
COVID-19

PASSOS NECESSÁRIOS PARA COMUNGAR



SIGA AS SEGUINTE RECOMENDAÇÕES

1.



MANTER 2 METROS DE DISTÂNCIA NA FILA

2.



BAIXAR A MÁSCARA 2 PESSOAS ANTES DA SUA VEZ DE COMUNGAR

3.



HIGIENIZAR AS MÃOS COM UMA SOLUÇÃO À BASE DE ÁLCOOL

4.



RECEBER A HÓSTIA E LEVAR DE IMEDIATO À BOCA

5.



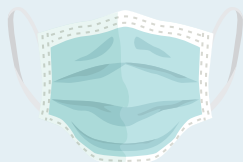
VOLTAR A COLOCAR A MÁSCARA

6.



HIGIENIZAR AS MÃOS COM UMA SOLUÇÃO À BASE DE ÁLCOOL

MÁSCARAS



COMO COLOCAR

1º

LAVAR AS MÃOS ANTES DE COLOCAR



2º

VER A POSIÇÃO CORRETA

Verificar o lado correto a colocar voltado para a cara (ex: na máscara cirúrgica lado branco, com arame para cima)



3º

COLOCAR A MÁSCARA PELOS ATILHOS/ELÁSTICOS



4º

AJUSTAR AO ROSTO

Do nariz até abaixo do queixo



5º

NÃO TER A MÁSCARA COM A BOCA OU COM O NARIZ DESPROTEGIDOS



DURANTE O USO

1º

TROCAR A MÁSCARA QUANDO ESTIVER HÚMIDA



2º

NÃO RETIRAR A MÁSCARA PARA TOSSIR OU ESPIRRAR



3º

NÃO TOCAR NOS OLHOS, FACE OU MÁSCARA

Se o fizer, lavar as mãos de seguida



COMO REMOVER

1º

LAVAR AS MÃOS ANTES DE REMOVER



2º

RETIRAR A MÁSCARA PELOS ATILHOS/ELÁSTICOS



3º

DESCARTAR EM CONTENTOR DE RESÍDUOS SEM TOCAR NA PARTE DA FRENTE DA MÁSCARA



4º

LAVAR AS MÃOS



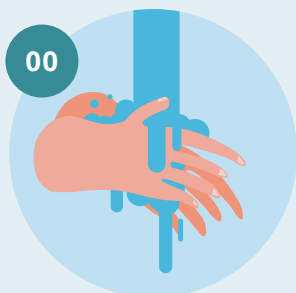
TRANSPORTE E LIMPEZA DE MÁSCARAS REUTILIZÁVEIS

1. Manter e transportar as máscaras em invólucro fechado, respirável, limpo e seco.
2. Caso utilize máscara comunitária, deve confirmar que esta é certificada.
3. Lavar e secar, após cada utilização, seguindo as indicações do fabricante.
4. Verificar nas indicações do fabricante o número máximo de utilizações.

LAVAGEM DAS MÃOS



Duração total do procedimento: **20 segundos**



00 Molhe as mãos



01 Aplique sabão suficiente para cobrir todas as superfícies das mãos



02 Esfregue as palmas das mãos, uma na outra



03 Palma com palma com os dedos entrelaçados



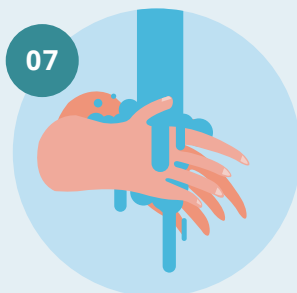
04 Esfregue o polegar esquerdo em sentido rotativo, entrelaçado na palma direita e vice versa



05 Esfregue rotativamente para trás e para a frente os dedos da mão direita na palma da mão esquerda e vice versa



06 Esfregue o pulso esquerdo com a mão direita e vice versa



07 Enxague as mãos com água



08 Seque as mãos com um toalhete descartável